

| BertelsmannStiftung

IQ Fachstelle
Berufsbezogenes
Deutsch



NETZWERK Unternehmen
integrieren Flüchtlinge

Anlagenmechaniker/-in

Инсталационен механик

Mecanic de instalații

Mechanik instalacji przemysłowych

Die wichtigsten Begriffe ...



Berufs-ABC



Sprachen:
Deutsch (DE)
Bulgarisch (BG)
Rumänisch (RO)
Polnisch (PL)



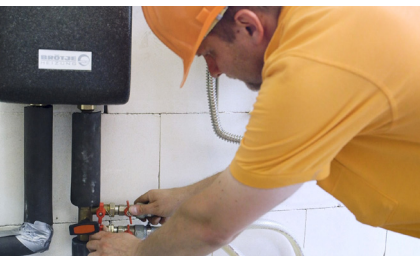
Anlagenmechaniker/-in für Sanitär-, Heizungs- und Klimatechnik

Инсталационен механик за санитарна, отоплителна и климатична техника

Mecanic de instalații sanitare, termice și de climatizare

Mechanik instalacji przemysłowych sanitarnych, grzewczych i klimatyzacji

Rohre installieren	Инсталиране на тръби	Instalarea conductelor	Instalowanie rur
1 Rohrlösungen vorbereiten	Подготовка на тръбни инсталации	Pregătirea instalațiilor de conducte	Przygotowanie instalacji rurowych
2 Rohrbefestigungen setzen	Поставяне на крепежни елементи на тръбите	Montarea elementelor de fixare a conductelor	Mocowanie rur
3 Rohre verlegen	Полагане на тръби	Instalarea conductelor	Układanie rur
4 Rohre verbinden	Свързване на тръби	Îmbinarea conductelor	Łączenie rur
5 Rohrleitungen prüfen	Проверяване на тръбопроводи	Verificarea liniilor de conducte	Kontrola przewodów rurowych
6 Rohrleitungen dämmen	Изолиране на тръбопроводи	Izolarea termică a liniilor de conducte	Uszczelnianie przewodów rurowych
Raumlufttechnische Anlagen erstellen	Изработване на вентилационни инсталации за помещения	Realizarea instalațiilor de ventilație	Wykonanie techniczne urządzenia wentylacyjnego
7 Anlagen zur Wohnraumlüftung vorbereiten	Подготвяне на инсталации за вентилация на жилищни помещения	Pregătirea instalațiilor pentru ventilația spațiilor de locuit	Przygotowywanie instalacji do wentylacji pomieszczeń mieszkalnych
8 Anlagen zur Wohnraumlüftung anschließen	Свързване на инсталации за вентилация на жилищни помещения	Conectarea instalațiilor pentru ventilația spațiilor de locuit	Podłączanie instalacji do wentylacji pomieszczeń mieszkalnych
9 Anlagen zur Wohnraumlüftung in Betrieb nehmen	Пускане в експлоатация на инсталации за вентилация на жилищни помещения	Punerea în funcțiune a instalațiilor pentru ventilația spațiilor de locuit	Uruchamianie instalacji do wentylacji pomieszczeń mieszkalnych
Heizungsanlagen erstellen	Изработване на отоплителни съоръжения	Realizarea instalațiilor de încălzire	Utworzenie instalacji grzewczej
10 Installation von Heizungsanlagen vorbereiten	Организиране поставянето на отоплителни инсталации	Pregătirea instalării instalațiilor de încălzire	Przygotowanie instalacji grzewczej
11 Wärmeerzeuger montieren	Монтиране на топлогенератори	Montarea generatoarelor de căldură	Montaż wytwornicy ciepła
12 Wärmeverteiler montieren	Монтиране на топлоразпределители	Montarea distribuitorilor de căldură	Montaż rozdzielnicy ciepła
13 Wärmeüberträger montieren	Монтиране на топлопреносители	Montarea schimbătoarelor de căldură	Montaż przenośników ciepła
14 Heizungsanlagen in Betrieb nehmen	Пускане в експлоатация на отоплителни инсталации	Punerea în funcțiune a instalațiilor de încălzire	Uruchamianie instalacji grzewczych



Sanitäre Anlagen erstellen		Изработване на санитарни съоръжения	Realizarea instalațiilor sanitare	Utworzenie instalacji sanitarnej
15	Installation sanitärer Anlagen vorbereiten	Подготвяне на монтажа на санитарни инсталации	Pregătirea instalării instalațiilor sanitare	Przygotowanie instalacji urządzeń sanitarnych
16	Wasserklosetts (WC) montieren	Монтиране на тоалетни (WC)	Montarea vaselor de toaletă (WC)	Montaż klozetów (WC)
17	Armaturen im Sanitärbereich montieren	Монтиране на батерии в санитарния сегмент	Montarea armăturilor în spațiile sanitare	Montaż armatury w obszarze sanitarnym
18	Elemente der Warmwasserbereitung montieren	Монтиране на елементи за водоподгръване	Montarea elementelor pentru prepararea apei calde	Montaż elementów systemu wytwarzania ciepłej wody
19	Trinkwasserfilter montieren	Монтиране на филтър за питейна вода	Montarea filtrelor pentru apă potabilă	Montaż filtra wody pitnej
20	Trinkwasseranlagen warten	Техническо обслужване на инсталации за питейна вода	Întreținerea instalațiilor de apă potabilă	Konserwacja instalacji wody pitnej
Thermische Solaranlagen erstellen		Изработване на термични соларни съоръжения	Realizarea instalațiilor solare termice	Wykonanie termicznych systemów solarnych
21	Thermische Solaranlagen planen	Проектиране на термични соларни инсталации	Proiectarea instalațiilor solare termice	Planowanie termicznych instalacji solarnych
22	Thermische Solaranlagen montieren	Монтиране на термични соларни инсталации	Montarea instalațiilor solare termice	Montaż termicznych instalacji solarnych
23	Thermische Solaranlagen in Betrieb nehmen	Пускане в експлоатация на термични соларни инсталации	Punerea în funcțiune a instalațiilor solare termice	Uruchamianie termicznych instalacji solarnych
24	Thermische Solaranlagen warten	Техническо обслужване на термични соларни инсталации	Întreținerea instalațiilor solare termice	Konserwacja termicznych instalacji solarnych
25	Wärmepumpen instand setzen	Ремонтиране на топлинни помпи	Repararea pompelor de căldură	Naprawa pomp ciepła