



BertelsmannStiftung

**IQ** Fachstelle  
Berufsbezogenes  
Deutsch



**NETZWERK** Unternehmen  
integrieren Flüchtlinge

**Fachkraft für Metalltechnik**

**Специалист по металотехника**

**Personal de specialitate în tehnologia  
prelucrării metalelor**

**Specjalista do spraw technologii metali**

Die wichtigsten Begriffe ...

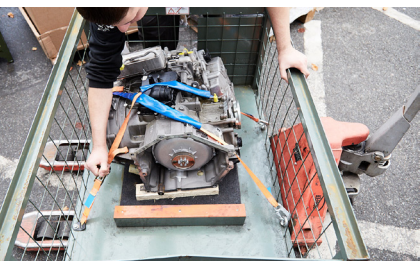
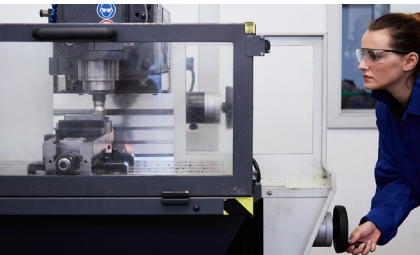


*Berufs-ABC*



**Sprachen:**

Deutsch (DE)  
Bulgarisch (BG)  
Rumänisch (RO)  
Polnisch (PL)



## Fachkraft Metalltechnik – Fachrichtung Konstruktionstechnik

## Специалист по металотехника – направление конструкционна техника

## Personal de specialitate în tehnologia prelucrării metalelor – specializare tehnică construcțiilor

## Specjalista do spraw technologii metali – Specjalizacja: technika konstrukcyjna

Bauteile mit handgeführten Werkzeugen und Maschinen herstellen		Изработване на детайли с управлявани на ръка инструменти и машини		Realizarea componentelor cu unelte și mașini manuale		Wytwarzanie elementów za pomocą ręcznych narzędzi i maszyn	
1	Einzelteile anreißen	Маркиране на отделни части	Разрязване на детайли	Trasarea pieselor individuale	Тăierea cu fierăstrăul a pieselor de prelucrat	Zaznaczenie poszczególnych części	Docinanie przedmiotów obrabianych
2	Werkstücke zusägen	Разриване на детайли	Пробиване	Tăierea cu fierăstrăul a pieselor de prelucrat	Găurire	Docinanie przedmiotów obrabianych	Wiercenie
3	Bohren	Нарязване на резби	Извършване на проверка на качеството	Tăierea filetelor	Efectuarea controlului calității	Nacięcie gwintu	Wykonywanie kontroli jakości
4	Gewinde schneiden	Струговане и фрезоване на детайли с металообработващи машини	Струнжире и фрезата на pieselor individuale cu mașini-unelte	Efectuarea controlului calității	Strunjirea și frezarea pieselor individuale cu mașini-unelte	Wykonywanie kontroli jakości	Toczenie i frezowanie pojedynczych elementów w obrabiarkach
5	Qualitätskontrolle durchführen	Разчитане на технически чертежи	Настройване на машини	Strunjirea și frezarea pieselor individuale cu mașini-unelte	Reglarea mașinilor	Wykonywanie kontroli jakości	Czytanie rysunków technicznych
6	Einzelteile mit Werkzeugmaschinen drehen und fräsen	Струговане	Фрезоване	Reglarea mașinilor	Strunjire	Czytanie rysunków technicznych	Konfiguracja maszyn
7	Technische Zeichnungen lesen	Струговане	Фрезоване	Strunjire	Frezare	Konfiguracja maszyn	Toczenie
8	Maschinen einrichten	Фрезоване	Монтаж и демонтаж на модули и метални конструкции	Frezare	Demontarea și montarea ansamblurilor și construcțiilor metalice	Toczenie	Frezowanie
9	Drehen	Монтаж и демонтаж на модули и метални конструкции	Монтиране и демантиране на модули в индустрията	Demontarea și montarea ansamblurilor și construcțiilor metalice	Montarea și demontarea ansamblurilor în instalații industriale	Frezowanie	Demontaz i montaz podzespolów i konstrukcji metalowych
10	Fräsen	Монтиране и демантиране на метални конструкции на строителен обект	Монтиране и демантиране на модули в индустрията	Montarea și demontarea ansamblurilor și construcțiilor metalice	Montarea și demontarea construcțiilor metalice pe șantier	Demontaz i montaz podzespolów i konstrukcji metalowych	Montaz i demontaz podzespolów w branży przemysłowej
11	Baugruppen und Metallkonstruktionen demontieren und montieren	Използване на транспортни и предпазни средства	Използване на транспортни и предпазни средства	Utilizarea mijloacelor de transport și de asigurare	Utilizarea mijloacelor de transport și de asigurare	Demontaz i montaz podzespolów i konstrukcji metalowych	Montaż i demontaż konstrukcji metalowych na placu budowy
12	Baugruppen in der Industrie montieren und demontieren	Използване на транспортни и предпазни средства	Използване на транспортни и предпазни средства	Utilizarea mijloacelor de transport și de asigurare	Utilizarea mijloacelor de transport și de asigurare	Stosowanie środków transportowych i zabezpieczających	Stosowanie środków transportowych i zabezpieczających



	<b>Bleche und Rohre umformen und trennen</b>	<b>Преформоване и рязане на ламарини и тръби</b>	<b>Modelarea și separarea tablelor și țevilor</b>	<b>Formowanie i cięcie blach i rur</b>
13	Bleche trennen	Рязане на ламарина	Separarea bucăților de tablă	Rozcinanie blach
14	Bleche rundbiegen	Огъване на ламарина в кръг	Îndoirea pe rotund a bucăților de tablă	Gięcie obrotowe blach
15	Bleche abkanten	Кантоване на ламарина	Îndoirea bucăților de tablă	Wygiecie blach
16	Rohre trennen	Рязане на тръби	Separarea țevelor	Cięcie rur
17	Rohre biegen	Огъване на тръби	Îndoirea țevelor	Gięcie rur
18	Brennschneiden	Рязане с горелка	Тăierea cu flacără oxiacetilenică	Cięcie płomieniem
	<b>Bauteile und Baugruppen schweißen</b>	<b>Заваряване на детайли и модули</b>	<b>Sudarea componentelor și ansamblurilor</b>	<b>Spawanie elementów i podzespołów</b>
19	Gasschmelzschweißen	Газокислородно заваряване чрез стопяване	Sudura autogenă	Spawanie gazowe
20	Fügeflächen mit dem Winkelschleifer bearbeiten	Обработка на свързващи повърхности с ъглошлайф	Prelucrarea suprafețelor de îmbinare cu polizorul unghiular	Obróbka powierzchni styku szlifierką kątową
21	Lichtbogenhandschweißen	Ръчно електродъгово заваряване	Sudura manuală cu arc electric	Ręczne spawanie łukowe
22	Schutzgasschweißen	Заваряване в среда от защитен газ	Sudura cu gaz inert	Spawanie w atmosferze gazu ochronnego